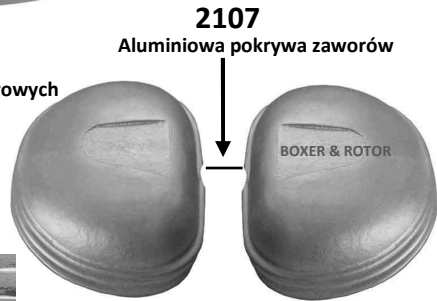


Cylindry i głowice



2107-1
Docisk pokryw zaworowych

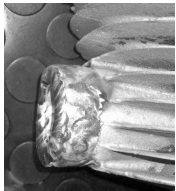


2107
Aluminiowa pokrywa zaworów

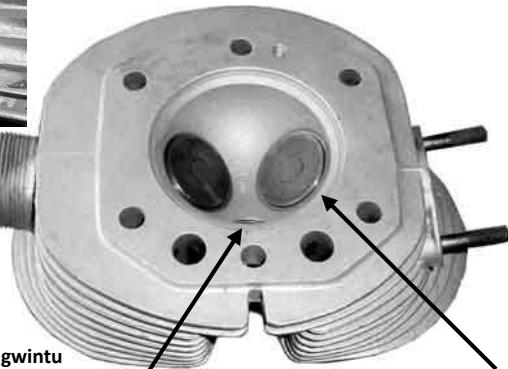


2044
Uszczelki korkowe
pokrywy blaszanych

2043
Uszczelki korkowe
pokrywy aluminiowych



2999
Spawanie i nacięcie gwintu

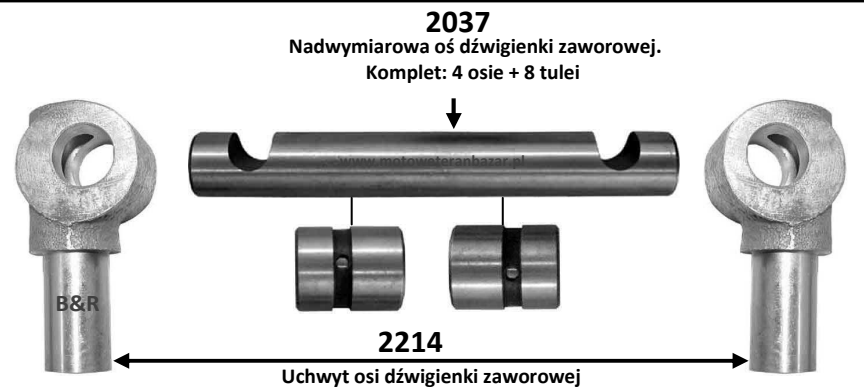


1281-3
Wymiana tulei mocowania
świecy zapłonowej

1906
Wymiana gniazda zaworowego na
przystosowane do benzyny
bezołowiowej



2020
Uszczelka pod
głowicę

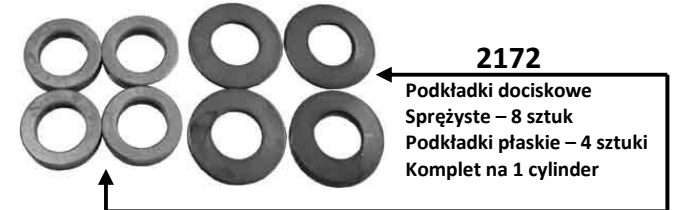


2037
Nadwymiarowa oś dźwignieki zaworowej.
Komplet: 4 osie + 8 tulei

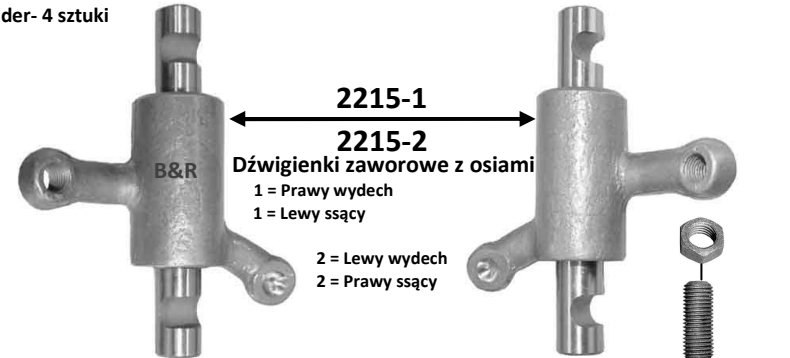
2214
Uchwyt osi dźwignieki zaworowej



2506
Uszczelka gumowa.
Komplet na 1 cylinder- 4 sztuki

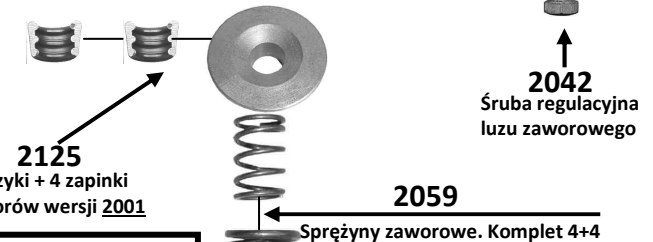


2172
Podkładki dociskowe
Sprężyste – 8 sztuk
Podkładki płaskie – 4 sztuki
Komplet na 1 cylinder



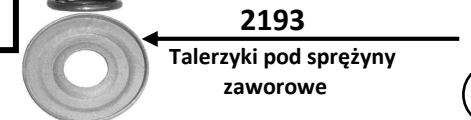
2215-1
2215-2
Dźwignienki zaworowe z osiami
1 = Prawy wydech
1 = Lewy ssący
2 = Lewy wydech
2 = Prawy ssący

2042
Śruba regulacyjna
luzu zaworowego



2125
4 talerzyki + 4 zapinki
Dla zaworów wersji **2001**

2059
Sprężyny zaworowe. Komplet 4+4

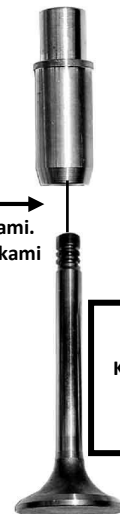


2193
Talerzyki pod sprężyny
zaworowe



2131
Śruby z podkładkami
mocowania cylindra

2001
4 zawory z 4 przewodnikami.
Montowane tylko z zapinkami
2125



2106
Cylinder. Prawy i lewy
jest taki sam. Zalecamy
nasze tłoki **2110**

2106-9
Rurka powrotu oleju
w cylindrze



2511
Łącznik gumowy