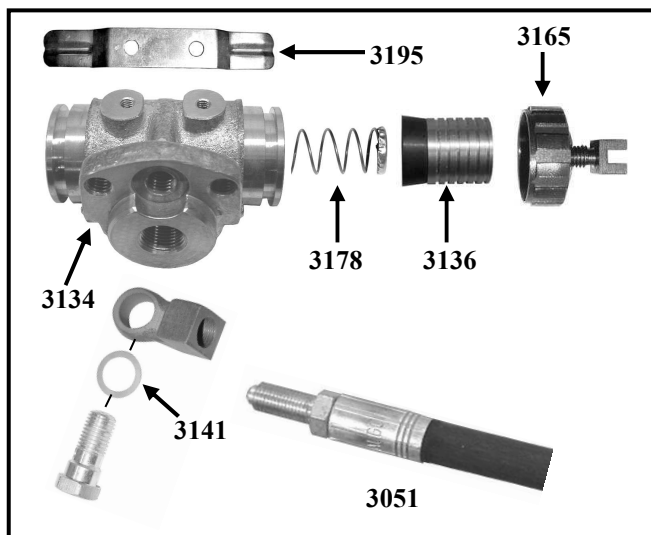


Hamulec koła wózka BW 40 (+BW 43)

Wózek z resorowaniem drążkami skrętnymi, czyli BW40, montowany był do KS 750 do około marca 1943 roku. Instalacja hamulcowa w BW 40 niewiele różniła się od instalacji w BW 43. Sztwywny przewód hamulcowy w BW 40 był dłuższy i inaczej poprowadzony wzdłuż tylnej rury ramy a więc był także inaczej uformowany. Oba uchwyty końców przewodu mają także inny kształt, niż te w BW 43.

Podczas montażu przewodów należy uważać, aby uchwyt znalazł się pomiędzy nakrętką kontrującą i końcem przewodu elastycznego, a nie pomiędzy nakrętką kontrującą i nakrętką rurową sztywnego przewodu hamulcowego.



Wyposażenie elektryczne

1045 Oslona przewodu.

Oslona umieszczona jest na błotniku tylko w BW 40. Ochrania ona przewód elektryczny umieszczony na błotniku a idący od puszki bezpieczników na motocyklu do przedniej lampki kosza (nr kat. 3027).

1095 Wtyczka-złączka.

Wtyczka łączy puszkę bezpieczników (nr kat. 3040) z przewodem zasilającym oświetlenie wózka bocznego. W Ks750 instalowane były wtyczki z logo "Zündapp" lub z napisem "Steib".



1093 Emblemat.

Emblemat ten umieszczany był tylko na błotniku wózka BW 43. Umiejscowiony był w połowie drogi między dolną krawędzią przodu błotnika kosza a przednią lampką kosza. Od końca 1943 roku emblemat nie był już montowany.

3006 Pokrętło przelotnika światel.

Pokrętło jest wierną repliką oryginału.

3008 Lampka tylna kosza.

Lampka kompletna. Z uchwytem żarówki, szkiełkiem i podkładką gumową. Szkiełko jest w kolorze czerwonym, ryflowane i napisem "NORIS".



3027 Lampka przednia kosza.

Lampka kompletna z uchwytem żarówki, oprawionym szkiełkiem i podkładką gumową. Doskonała replika, bardzo wierna oryginałowi.

Było kilka modeli tej lampki. Występują lampki z tłoczonym w korpusie napisem HELLA, są takie które mają napis tłoczony w korpusie i dodatkowy napis HELLA występujący na szkiełku oraz lampki całkowicie pozbawione napisów.

Z lampki przedniej wychodzi przewód zasilający lampkę tylną. Z chwilą zrezygnowania z lampki tylnej, drugi niepotrzebny już otwór zamykano specjalną zaślepką gumową.



3040 Puszka bezpieczników.

Na pokrywie puszki bezpieczników tłoczony jest napis "NORIS" i numer części. Puszka bezpieczników oprócz funkcji zabezpieczającej instalację elektryczną przed zniszczeniem, pełni także rolę "centralnej rozdzielni". Przy pomocy wtyczki (nr kat. 3040) jednym ruchem ręki można odłączyć zasilanie w energię całego układu oświetleniowego wózka bocznego.

3508 Przelotki gumowe.

Przelotki zabezpieczają przed przetarciem, przewody wchodzące do puszki bezpieczników. Komplet składa się z 5 + 1 przelotek. Ta jedna ma otwór większy od pozostałych, gdyż przez nią przechodzą 3 przewody.

3827 Żarówka 6V 2W.

Obecnie nie są produkowane żarówki 6 V o mocy 1,5 W, czyli takie jak były oryginalne. Oferujemy żarówki 2 W.